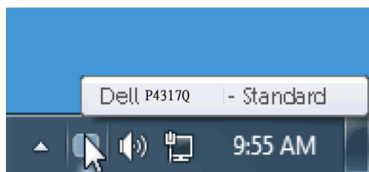


Ghidul utilizatorului pentru Dell Display Manager

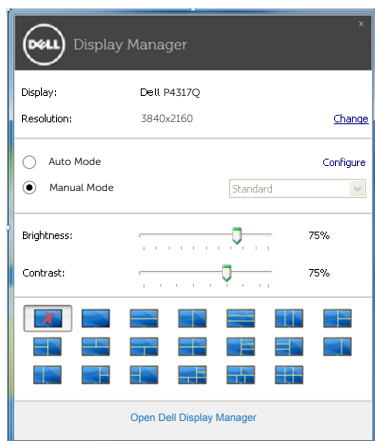
Prezentare generală

Dell Display Manager este o aplicație Windows utilizată pentru a gestiona un monitor sau un grup de monitoare. Permite reglarea manuală a imaginii afișate, atribuirea setărilor automate, gestionarea energiei, organizarea ferestrelor, rotirea imaginii și alte caracteristici la anumite modele Dell. După instalare, Dell Display Manager va rula la fiecare pornire a sistemului și își va amplasa pictograma în bara de notificare. Informațiile despre monitoarele conectate la sistem sunt întotdeauna disponibile atunci când treceți mouse-ul peste pictograma din bara de notificare.



Utilizarea dialogului setărilor rapide

Dacă faceți clic pe pictograma Dell Display Manager din bara de notificare, se deschide caseta de dialog Setări rapide. Dacă la sistem sunt conectate mai multe modele Dell acceptate, se poate alege un anumit monitor cu ajutorul meniului furnizat. Caseta de dialog Setări rapide permite reglarea comodă a nivelurilor de luminozitate și contrast ale monitorului; modurile prestabilite pot fi selectate manual sau setate la modul automat, aranjarea ferestrelor poate fi făcută cu ușurință, iar rezoluția ecranului poate fi modificată.

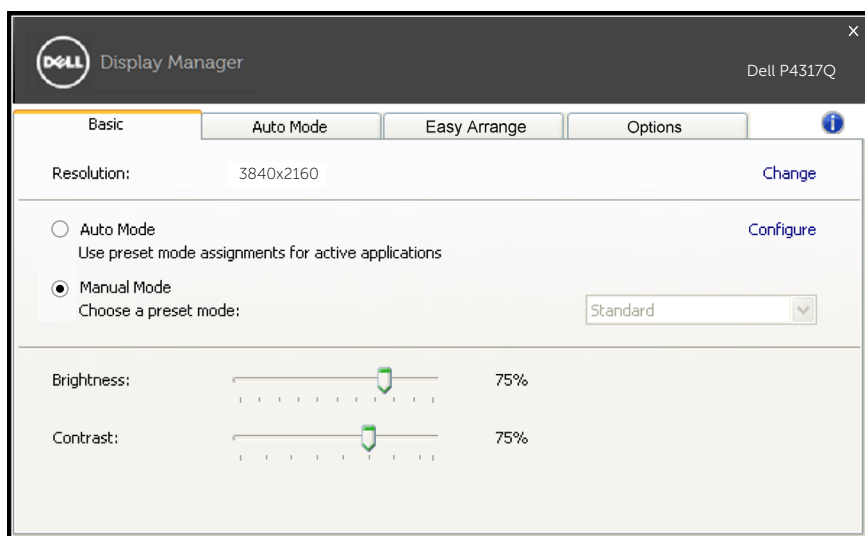


Caseta de dialog Setări rapide vă mai permite accesul la interfața de utilizator avansată a software-ului Dell Display Manager care se utilizează pentru a regla funcțiile de bază, pentru a configura modul automat și pentru a accesa alte caracteristici.

Setarea funcțiilor de bază pentru afișare

Se poate aplica un mod prestabilit pentru monitorul ales utilizând meniul din fila Setări de bază. Alternativ, se poate activa modul automat. Modul automat face ca modul prestabilit de dvs. să fie aplicat automat atunci când sunt active anumite aplicații. Atunci când se schimbă modul prestabilit, pe ecran apare pentru scurt timp un mesaj cu modul curent prestabilit.

Luminozitatea și contrastul monitorului se mai pot regla direct din fila Setări de bază.



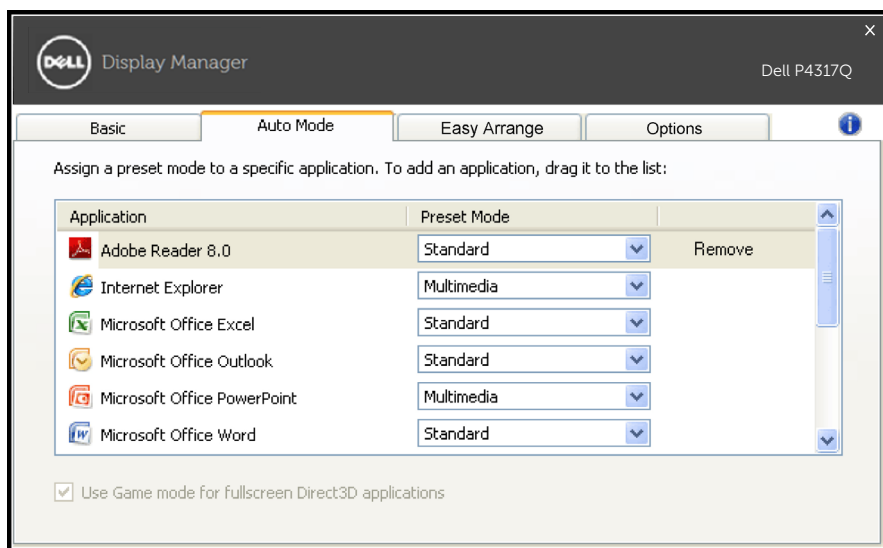
Atribuirea modurilor prestabilite unor aplicații

Fila mod automat vă permite să asociați un anumit mod prestabilit cu o anumită aplicație și să îl aplicați imediat. Dacă activați modul automat, Dell Display Manager va trece imediat la modul prestabilit atunci când este activată aplicația asociată. Modul prestabilit atribuit unei anumite aplicații poate fi același pe fiecare monitor conectat sau poate varia de la un monitor la altul.

Software-ul Dell Display Manager este preconfigurat pentru multe aplicații cunoscute. Pentru a adăuga o aplicație nouă la lista atribuirilor, glisați aplicația de pe desktop, din meniul Start din Windows sau de oriunde altundeva și fixați-o în lista curentă.

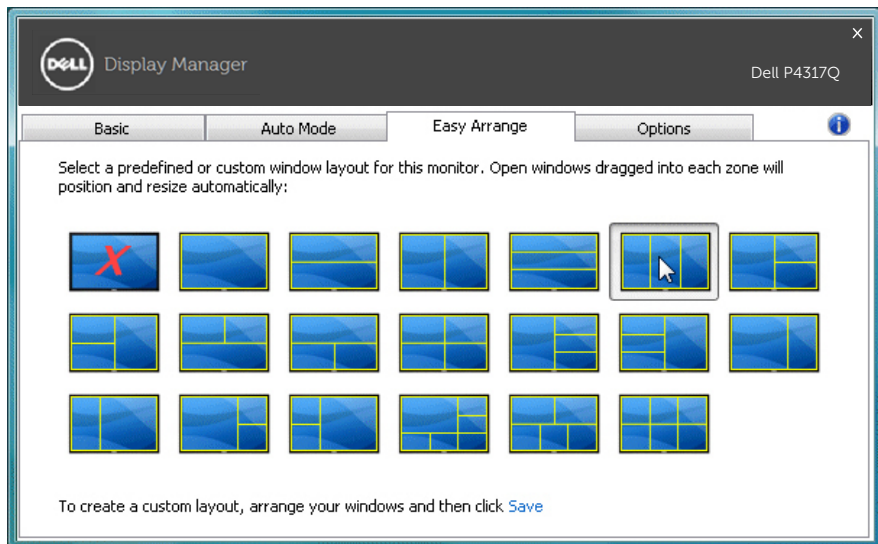
NOTĂ: Atribuirile modului prestabilit unor seturi de fișiere, scripturi, programe de încărcare sau unor fișiere care nu sunt executabile, cum ar fi arhivele zip sau pachetele de fișiere, nu sunt acceptate și vor fi fără efect.

În plus, se poate activa o opțiune care va duce la utilizarea modului prestabilit „Joc” de fiecare dată când o aplicație Direct3D rulează pe tot ecranul. Pentru a anula acest comportament, dacă este activat, pentru fiecare joc în parte, adăugați jocurile la lista atribuirilor cu un alt mod prestabilit. Aplicațiile existente în lista atribuirilor are prioritate față de setarea Direct3D generală.



Aranjați ușor ferestrele monitorului

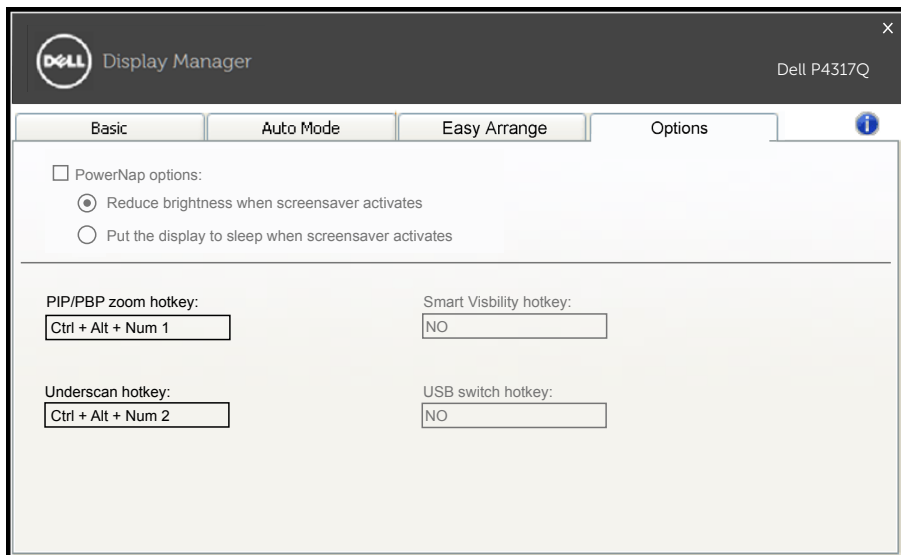
La anumite modele Dell, va fi disponibilă fila Aranjare simplă cu opțiuni de a aranja ușor ferestrele pentru acest monitor. Ferestrele deschise și glisate în fiecare zonă se vor poziționa și redimensiona automat. După ce ați creat o dispunere particularizată, aranjați ferestrele și faceți clic pe Salvare.



Configurarea tastelor rapide „Sub-baleiere” și „Mărire/micșorare”

La anumite modele Dell, va fi disponibilă o filă cu opțiuni de configurare a tastelor rapide.

Faceți clic pe dreptunghiul de mai jos „Comandă rapidă mărire/micșorare PBP” sau „Comandă rapidă sub-baleiere PBP”, apoi apăsați pe tasta dorită pentru a seta tasta rapidă. Și utilizați tastele rapide pentru „Sub-baleiere” sau „Mărire/micșorare”.



Sub-baleiere PBP: vă permite să reduceți dimensiunea suprafeței de vizualizare a ecranului.

Mărire/micșorare PBP: vă permite să măriți una dintre ferestrele modurilor PBP.


Etapa.1 Utilizați modul PIP/PBP pentru a activa unul dintre modurile PBP.


Etapa.2 Utilizați sursa 1~4 a ferestrei pentru a selecta intrările surselor.

Etapa.3 Executați DDM pe PC.

Etapa.4 Utilizați tasta rapidă „Sub-baleiere” din DDM pentru a activa/dezactiva caracteristica de sub-baleiere a ecranului.

Etapa.5 Utilizați tasta rapidă „Mărire/micșorare” din DDM pentru a mări/micșora fereastra aleasă.

 **NOTĂ:** „Sub-baleiere PBP” și „Mărire/micșorare PBP” nu se pot utiliza simultan.

 **NOTĂ:** „Mărire” are ca pereche „Micșorare” pentru revenire. Funcțiile OSD nu vor fi disponibile după „Mărire”. Vor reveni după „Micșorare”.